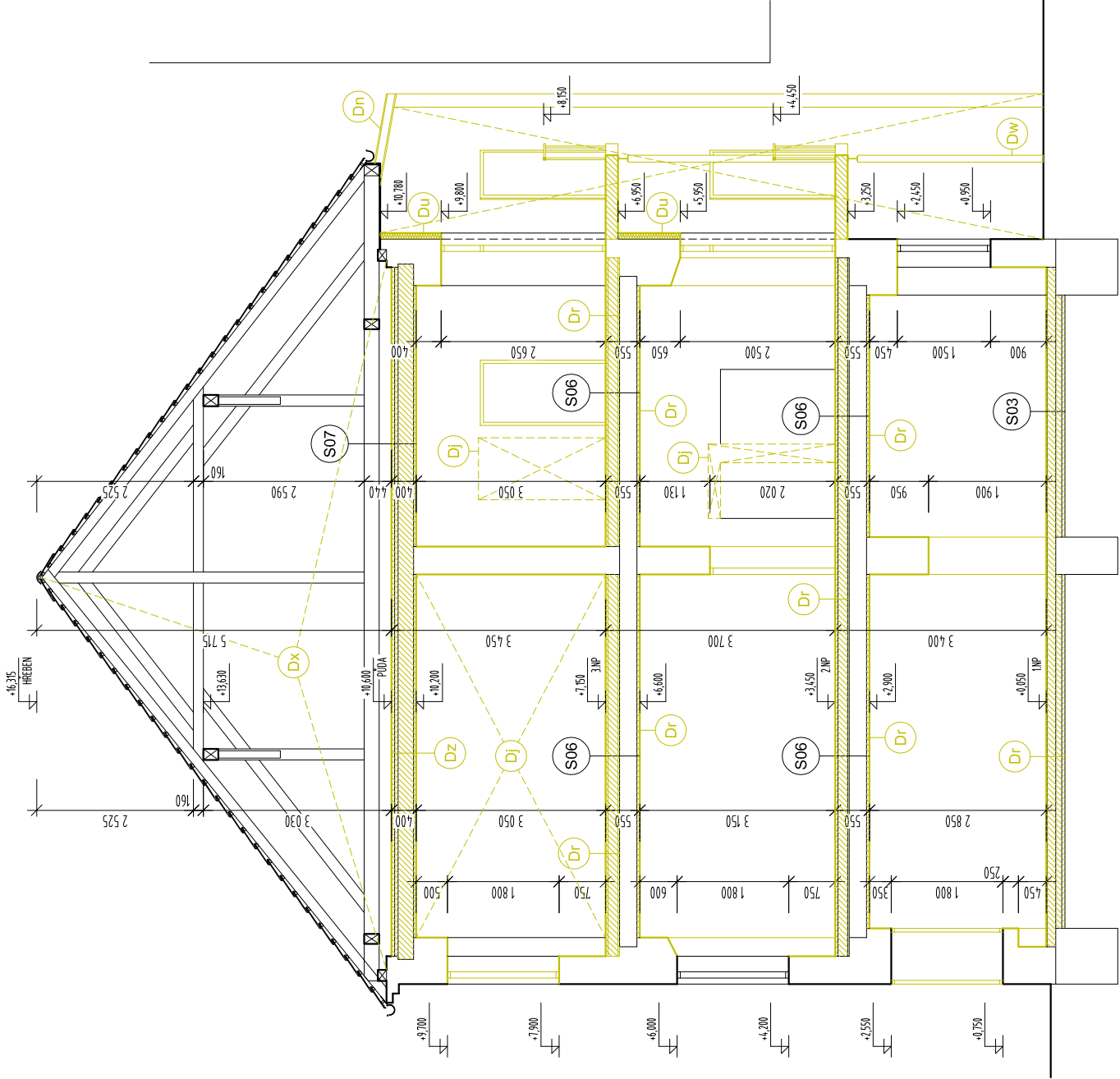
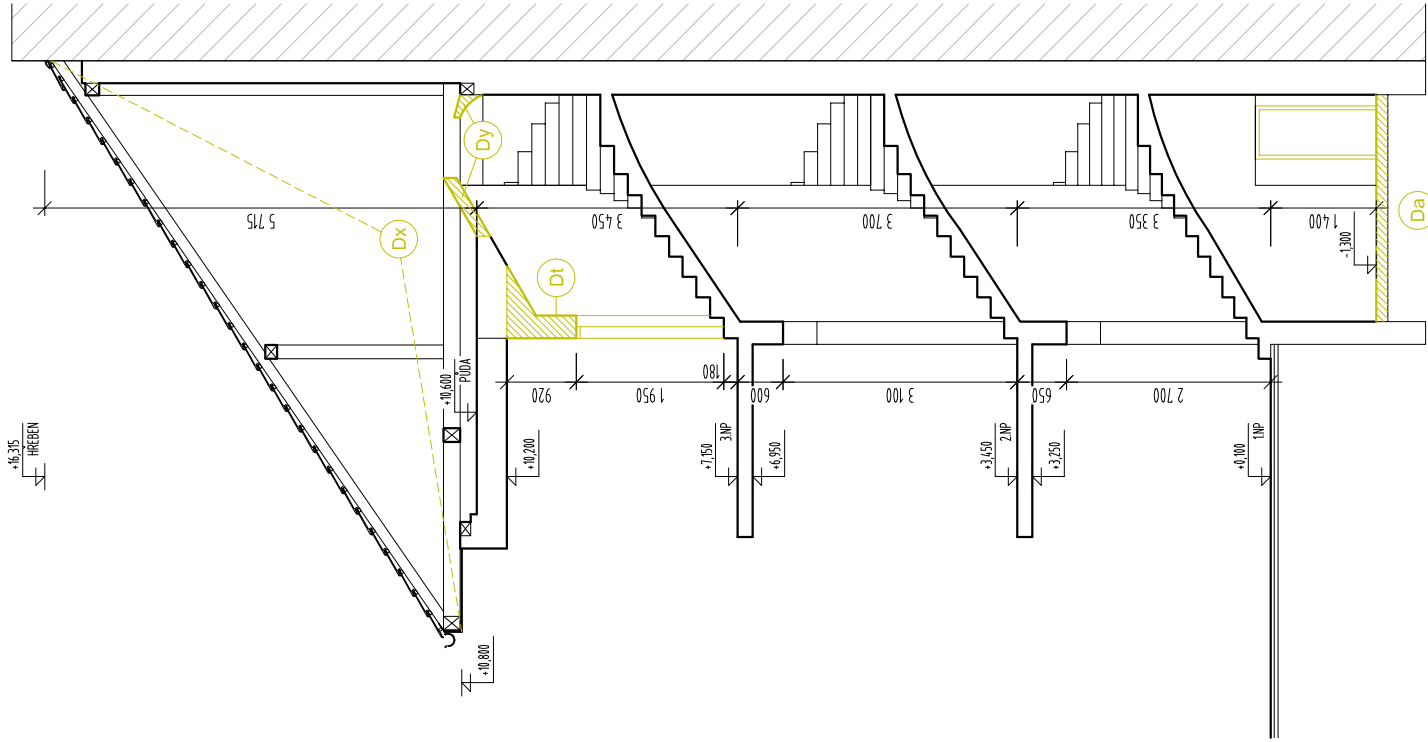


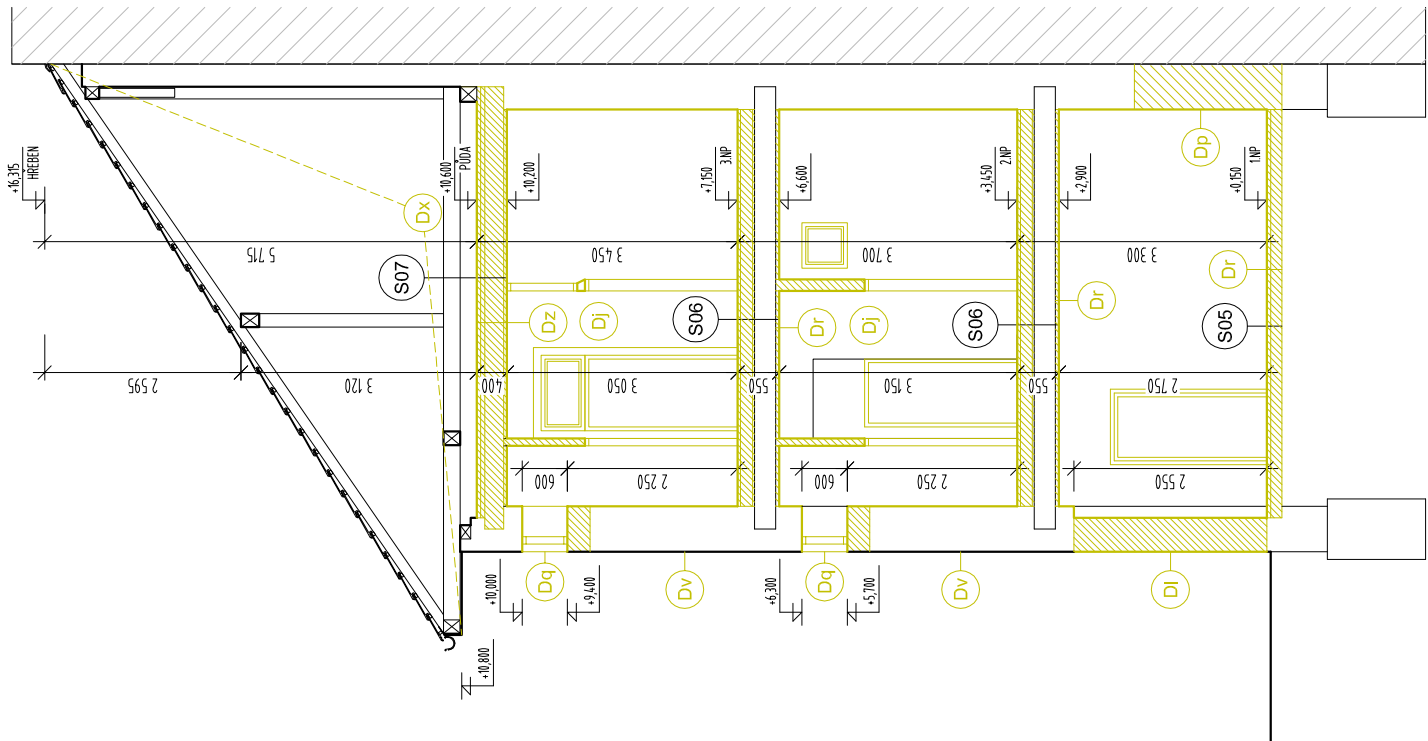
OBJEKT: BYTOVÝ DŮM KŘENOVÁ 57
REZ A-A



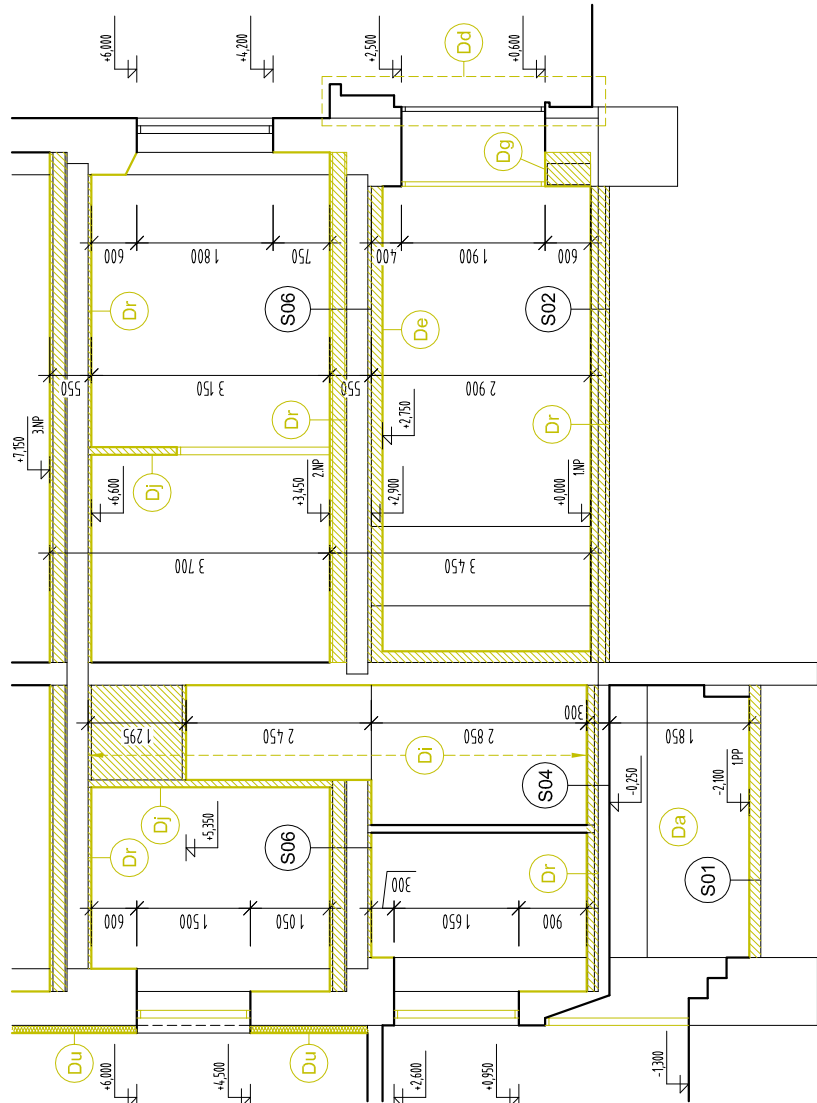
OBJEKT: BYTOVÝ DŮM KŘENOVÁ 57
REZ B-B



OBJEKT: BYTOVÝ DŮM KŘENOVÁ 57
REZ C-C



OBJEKT: BYTOVÝ DŮM KŘENOVÁ 57
REZ D-D



LEGENDA STAVEBNÍCH ÚPRAV

OTVOROVÉ VÝPLNĚ URČENÉ K DEMONTÁŽI JSOU BAREVNĚ ODLIŠENY!

- D₀ ÚPRAVY SKLEPNÍCH PROSTOR
- OSTRANĚNÍ VEŠKÝCH OMÍTEK STĚN A STROPŮ
 - OSTRANĚNÍ DUSANÉ ZEMINY (VRSTVY cca 150–200 mm)
 - PROŠKRÁBNUTÍ SPÁR VE ZDIVU
- D₁ DEMONTÁŽ DŘEVĚNÉHO VÝKLADCE
- DOČASNÁ DEMONTÁŽ CELE SESTAVY DŘEVĚNÉHO VÝKLADCE, VČETNĚ PŘEDÁNÍ PRO RESTAURATORSKÝ ZASAH
- D₂ DEMONTÁŽ SÁDROKARTONOVÝCH KONSTRUKCÍ
- VYBOURÁNÍ SÁDROKARTONOVÉ
 - VYBOURÁNÍ ZAVĚŠENÉHO SÁDROKARTONOVÉHO POHLEDU
- D₃ VYBOURÁNÍ OKENNÍCH PARAPETŮ
- VYBOURÁNÍ ČÁSTI PARAPETNÍ ZDI DO HLoubKY 0,45 m
- D₄ VYBOURÁNÍ VŘETENOVÉHO SCHODIŠTĚ
- VYBOURÁNÍ KOVOVÉ KONSTRUKCE VŘETENOVÉHO SCHODIŠTĚ, VČETNĚ FALŠOVÉHO STROPU V HLAVĚ SCHODIŠTĚVÉHO PROSTORU
- D₅ VYBOURÁNÍ STAVAJÍCÍCH PŘÍČEK
- VYBOURÁNÍ ZAZDÍVEK OKENNÍCH OTVORŮ
 - OBNOVA OKENNÍHO OTVORU OSTRANĚNÍM DOZDÍVKY/ZÁSLEPKY OTVOROVÉ VÝPLNĚ
- D₆ VYBOURÁNÍ PRÍSTAVKU
- VYBOURÁNÍ PRÍSTAVKU VE VŠECH PATRECH OBJEKTU (3 NADZEMNÍ PATRA), VČETNĚ ZÁKLADŮ POD ZDI
- D₇ POSTUPNÉ BOURÁNÍ VNITŘNÍ NOSNÉ ZDI
- POSTUPNĚ VYBOURÁVÁNÍ VNITŘNÍ NOSNÉ ZDI K SOUASEDNÍ BUDOVĚ V PRŮZCH ŠÍRKY CCA 1,0 m SE SOUČASNOU NÁHRADNOU NOVOU VYZDÍVKOU Z CPP
- D₈ ROZŠÍŘENÍ OTVORU
- VYBOURÁNÍ VÝPLNĚ, ROZŠÍŘENÍ STAVEBNÍHO OTVORU A VYBOURÁNÍ OTVORU PRO NOVÝ PŘEKLAD
- D₉ OSTRANĚNÍ PODLAH A OMÍTEK
- OSTRANĚNÍ STAVAJÍCÍHO PODLAHOVÉHO SOUVRSTVÍ, VČETNĚ PODKLADNÍCH VRSTEV
- D₁₀ OSTRANĚNÍ STAVAJÍCÍCH OMÍTEK ZDÍ A STROPŮ (VČETNĚ ZÁKLOPU)
- VYBOURÁNÍ OTVORU V NOSNÉ ZDI
 - VYBOURÁNÍ OTVORU V NOSNÉ ZDI, VČETNĚ VYBOURÁNÍ OTVORU PRO NOVÝ PŘEKLAD A DOČASNÉHO PODPĚRNÉ KONSTRUKCE
- D₁₁ OSTRANĚNÍ STAVAJÍCÍHO ZATEPLENÍ OBVODOVÝCH ZDÍ
- OSTRANĚNÍ VNĚJŠÍCH OMÍTEK
- D₁₂ OSTRANĚNÍ STAVAJÍCÍCH OMÍTEK OBVODOVÝCH STĚN
- PROŠKRÁBNUTÍ SPÁR VE ZDIVU
- D₁₃ VYBOURÁNÍ PAVLAČÍ
- VYBOURÁNÍ STÁVAJÍCÍ PAVLAČE, VČETNĚ NOSNÉ OCELOVÉ KONSTRUKCE A KONSTRUKCE ZABRADLÍ
 - VYBOURÁNÍ NÁSLAPNÝCH VRSTEV PODLAH PODESTY
- D₁₄ ROZEBRÁNÍ STŘEŠNÍ KRYTINY A VYBOURÁNÍ KROVU
- ROZEBRÁNÍ SKLADANÉ TAŠKOVÉ STŘEŠNÍ KRYTINY (VČETNĚ JEJÍHO DOČASNÉHO ULOŽENÍ, KRYTINA BUDE ZPĚTNĚ VYSKLADANĚ)
 - OSTRANĚNÍ VEŠKÝCH KLEMPÍRSKÝCH PRVKŮ (VČETNĚ DEŠTÝCH ŽLABŮ A SVODŮ)
- D₁₅ VYBOURÁNÍ STROPU NAD SCHODIŠTĚM
- VYBOURÁNÍ ČÁSTI STROPNÍ KONSTRUKCE NAD SCHODIŠTĚM
- D₁₆ OSTRANĚNÍ PODLAH A OMÍTEK
- OSTRANĚNÍ STAVAJÍCÍHO PODLAHOVÉHO SOUVRSTVÍ, VČETNĚ PODKLADNÍCH VRSTEV A STROPNÍCH TRAMŮ (PONECHÁNY BUDOU POUZE RAKOSOVÉ TRÁMY)
- D₁₇ OSTRANĚNÍ STÁVAJÍCÍCH OMÍTEK ZDÍ A PROŠKRÁBNUTÍ SPÁR VE ZDIVU

LEGENDA SKLADEB

SKLADEBA PODLAHY V 1PP (S01)

- DUSANÁ ZEMNA tl. cca 100 mm
- ROSTLÁ ZEMINA

SKLADEBA PODLAHY V 1NP (S02)

- DLÁŽBA KERAMICKÁ tl. cca 5 mm
- LEPIDLO tl. cca 5 mm
- BETONOVÁ MAZANINA tl. cca 190 mm
- KAMENNÝ PODSYP tl. cca 50 mm
- ROSTLÁ ZEMINA

SKLADEBA PODLAHY V 1NP (S03)

- DLÁŽBA KERAMICKÁ tl. cca 5 mm
- LEPIDLO tl. cca 5 mm
- BETONOVÁ MAZANINA tl. cca 240 mm
- KAMENNÝ PODSYP tl. cca 50 mm
- ROSTLÁ ZEMINA

SKLADEBA PODLAHY V 1NP (S04)

- DLÁŽBA KERAMICKÁ tl. cca 5 mm
- LEPIDLO tl. cca 5 mm
- BETONOVÁ MAZANINA tl. cca 80 mm
- NÁSTYP tl. cca 50 mm
- CHEMIA KLENBA tl. cca 150 mm

SKLADEBA PODLAHY V 1NP (S05)

- BETONOVÁ MAZANINA tl. cca 50 mm
- DUSANÁ ZEMINA tl. cca 150 mm
- ROSTLÁ ZEMINA


TYPIKÁ SKLADEBA STROPŮ V 1NP-2NP (S06)

- VLTYS tl. cca 20 mm
- PRVNA NA POLŠTÍŘÍCH tl. cca 20 mm
- NÁSTYP (S POLŠTÍŘI) tl. cca 160 mm
- PŘEKENNÝ ZÁKLOP tl. cca 25 mm
- VZDUCHOVÁ MEZERA tl. cca 280 mm
- DŘEVĚNÉ STROPNÍ TRÁMY-RAKOSOVÉ TRÁMY
- PRVNA PODHLEDU tl. cca 20 mm
- RÁKOS-OMÍTKA tl. cca 25 mm

TYPIKÁ SKLADEBA STROPŮ V 3NP (S07)

- PŮDOVKY tl. cca 50 mm
- NÁSTYP tl. cca 30 mm
- PŘEKENNÝ ZÁKLOP tl. cca 25 mm
- VZDUCHOVÁ MEZERA tl. cca 250 mm
- DŘEVĚNÉ STROPNÍ TRÁMY-RAKOSOVÉ TRÁMY
- PRVNA PODHLEDU tl. cca 20 mm
- RÁKOS-OMÍTKA tl. cca 25 mm





DEA Energetická agentura, s.r.o.

www.dea.cz

Cesta k úsporám energií

www.dea.cz

DEA Energetická agentura, s.r.o.

Benešova 425, 664 42 Modřice

Cesta k úsporám energií

www.dea.cz

PROJEKTANT:	ING. PARCEL WILČEK	AUTORIZAČNÍ RAČITVO	
KONTROLOVAL:	ING. VIT SEVČEK		
ZODPOVĚDNÝ PROJEKTANT:	ING. VIT SEVČEK		
INVESTOR:	STATUTÁRNÍ MĚSTO BRNO, MĚSTSKÁ ČÁST BRNO-STŘED		
	DOMKOVSKÁ 264/2, 602 00 BRNO-STŘED – BRNO-MĚSTO		
č.ř.	449 92 705		
MÍSTO STAVBY:	KŘENOVÁ 183/57, 602 00 BRNO-STŘED – TRNÁ		
ČÁST:	D.T.T. ARCHITEKT (ONK) - STAVEBNÍ ŘEŠENÍ		
NÁZEV STAVBY:	KŘENOVÁ 57 – REKONSTRUKCE DOMU KŘENOVÁ 183/57, 602 00 BRNO-STŘED – TRNÁ		
FORMÁT:	A6/300		6/2017
KLASIFIKACE:	PRO PROJEKOVÁNÍ STAVBY		100
POSLEDNÍ ZMĚNA:	1.1.2017		
ČÍSLO VÝKRESU:	S0-01: 107		

LEGENDA:

- STÁVAJÍCÍ NEUPRAVOVANÉ KONSTRUKCE
- BOURANÉ, DEMONTOVANÉ A OSTRANOVANÉ KONSTRUKCE

POZNÁMKY:

- VŠECHY ROZŘEZY JE NUTNO OČÍST NA STAVĚ!
- JEINOVITÉ ROZŘEZY JSOU PŘEZKATY Z POSKYTNUTÉ PROJEKTOVÉ DOCUMENTACE A VLASTNÍHO ZAMĚŘENÍ OBJEKTU. PŘÍPADNÉ NEROVNOSTI SE SPOČÍNAJÍ BUDOV BĚŽNÝ V RÁMCI REALIZACE STAVBY MEZIOBDOBATEL POUŽITÍM A PROJEKTEM